

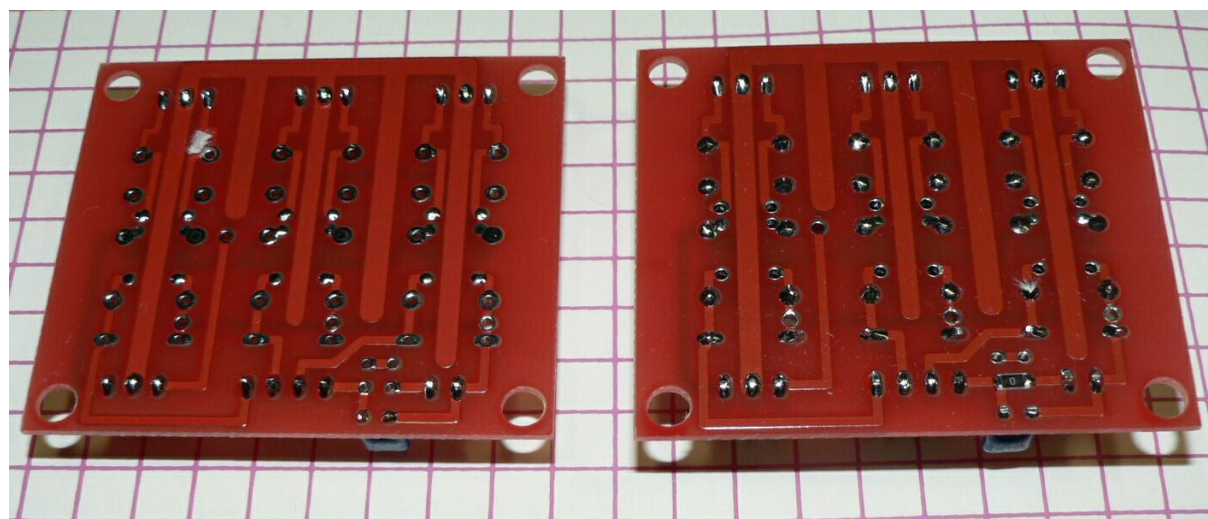
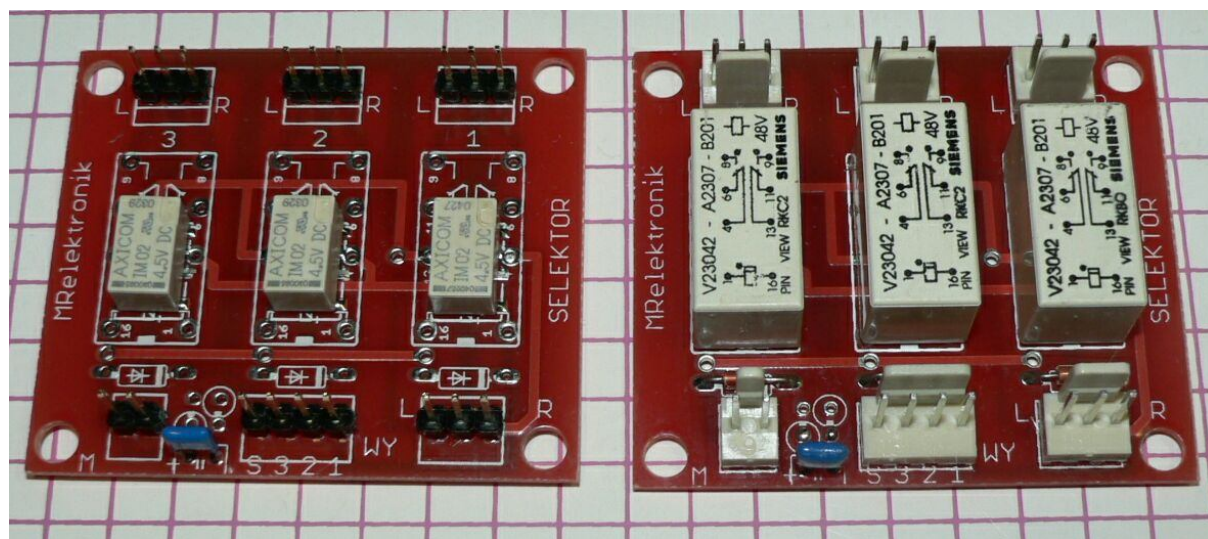
Selektor wejść

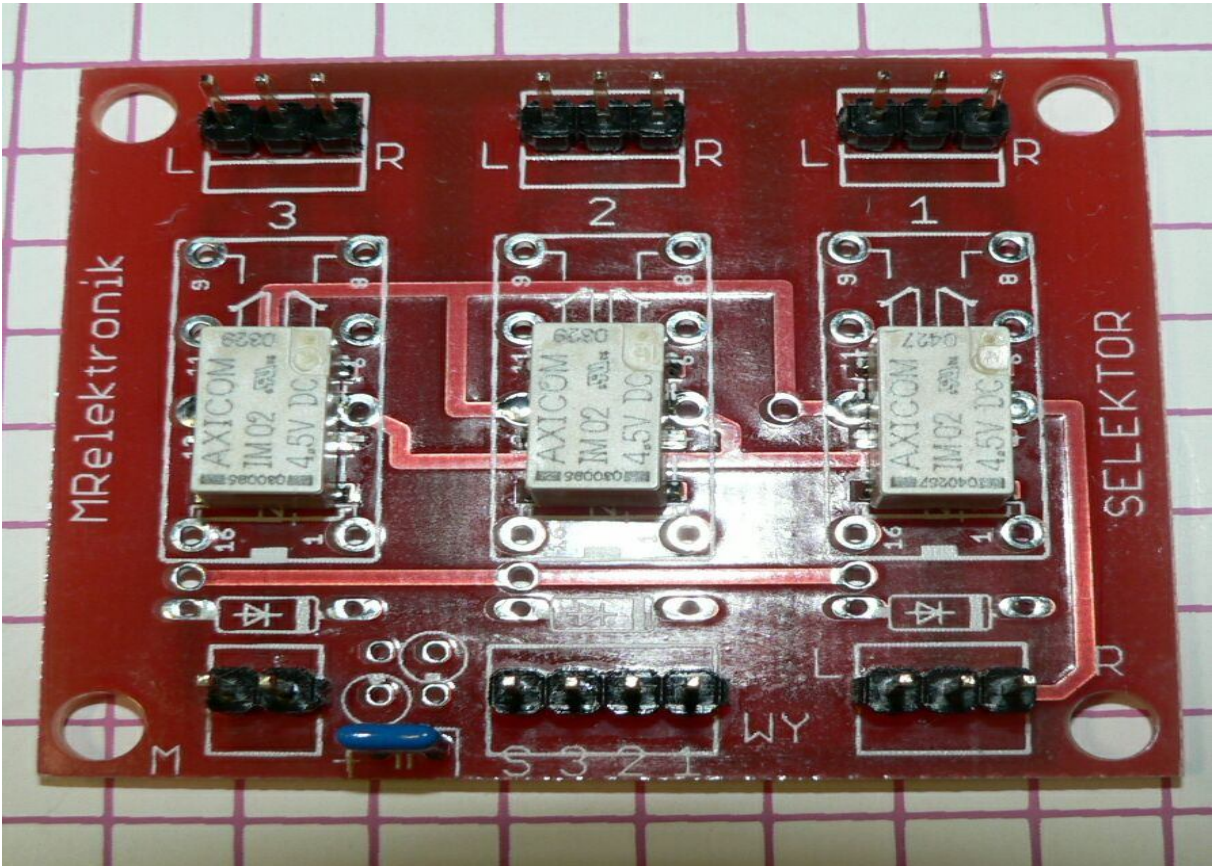
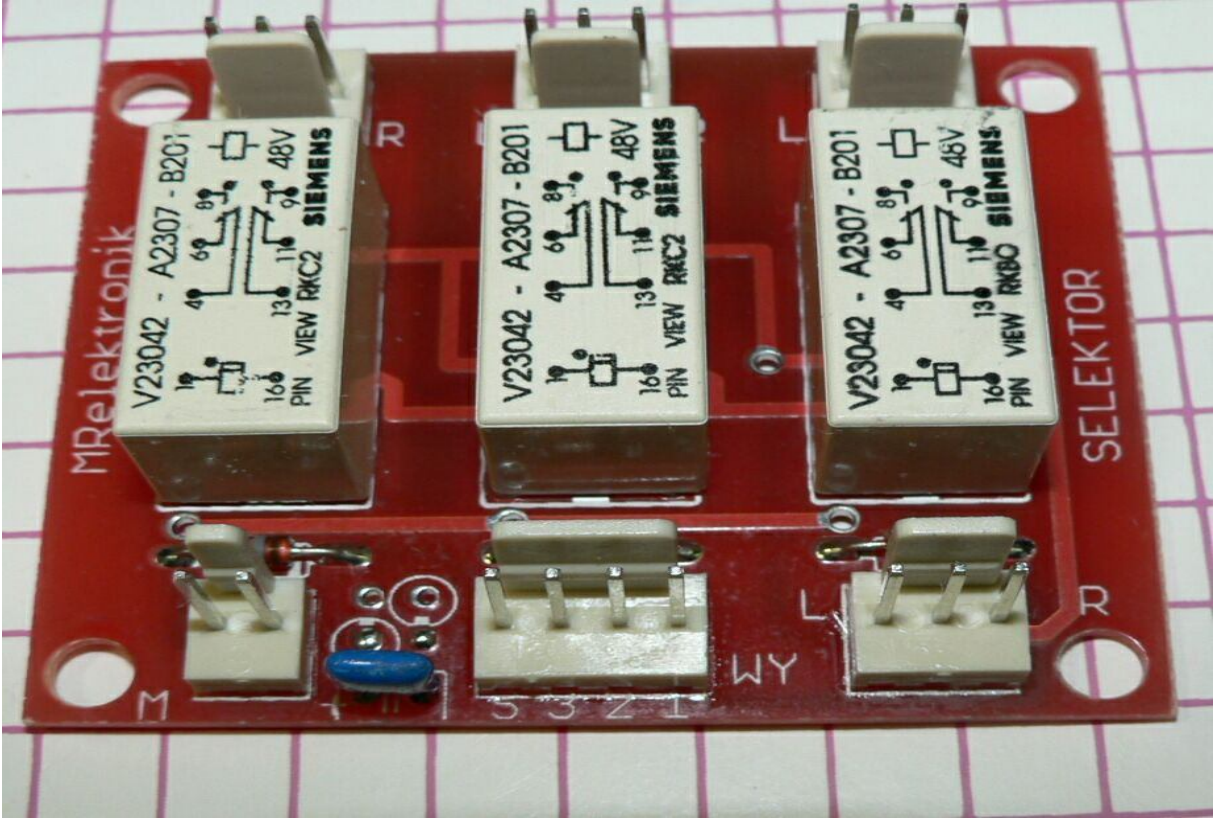
Jest to prosty przekaźnikowy selektor stereofonicznego sygnału wejściowego.

Posiada trzy kanały. Może być sterowany z mechanicznego przełącznika jak również z układu elektronicznego po uprzednim dopasowaniu.

Zastosowanie do budowy lub modernizacji sprzętu audio.

W zależności od zastosowanych przekaźników może być przełączany szerokim zakresem napięć.





Nowa wersja selektora



